

Avsert® 1117

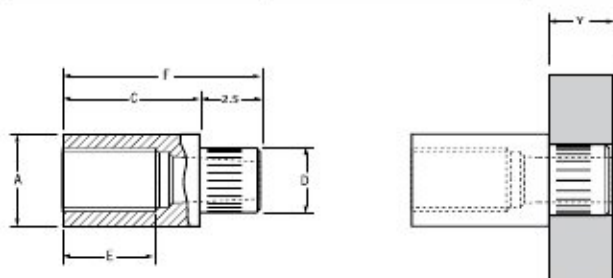


For installation information please refer to the tooling overview and manuals on our website www.avdel-global.com.
 Pour les conditions de pose, merci de vous référer à la description de l'outil et aux manuels disponibles sur notre site Web.
 Angaben zur Verarbeitungs entnehmen Sie bitte der Geräteübersicht und den Betriebsanleitungen auf unserer Website.
 Per informazioni sull'installazione, preghiamo consultare i manuali e la panoramica degli attrezzi sul nostro sito web.
 Para ver información sobre máquinas de colocación, consulte nuestra página web, a partir de la visión general de máquinas y manuales.

English	Français	Deutsch	Italiano	Español
Short spigot	Pion court	Kurzer Schaft	Piedino corto	Espiga corta
Brass*	Laiton*	Kupfer-Zink Legierung*	Ottone*	Latón*
Tin plated**	Étamé**	verzinkt**	Stagnato**	Estañado**

*: CuZn38Pb1.5 (ROHS conform)

** : ROHS conform; Avdel recommends tin plated parts are installed within 24 months from the date they were produced / Avdel conseille d'utiliser les pièces en laiton étamé sous un délai de 24 mois après la date de production / Avdel empfiehlt, verzinnte Niete innerhalb 24 Monaten nach Produktionsdatum zu verarbeiten / Avdel raccomanda di utilizzare i prodotti stagnati entro 24 mesi a decorrere dalla data di fabbricazione / Avdel recomienda utilizar sus piezas estañadas antes de 24 meses desde la fecha de su fabricación.



ø	Y		🌀		A	C ± 0.1	D	E	F	Nm max. ¹⁾	Fasteners per pod/ Nombre de rivets par chargeur/ Niete pro Magazin/ Rivetti per carica- tore / Uds./carga	Part No/ref
	nom.	min.	max.	min.								
M2.5 x 0.45	0.8	2.0	2.70	2.80	4.05	2.69	3.4	8.0	0.85	0.85	± 1	01117-06555
											36	01117-06560
											34	01117-06570
											30	01117-06580
											27	01117-06590
M3 x 0.5	0.8	2.0	3.30	3.40	4.85	3.28	3.4	8.0	1.38	1.38	± 1	01117-07055
											36	01117-07060
											34	01117-07070
											30	01117-07080
											27	01117-07090

all dimensions in mm / en millimètres / alle Maße in mm / in millimetri / en milímetros

1) As tested in 1.5 mm thick glass fibre reinforced board to specification NEMA-L11-1971 Type FR4.

Testé dans circuit imprimé fibre / époxy 15/10 selon NEMA-L11-1971 type FR4.

Getestet in 1,5 mm starker glasfaserverstärkter Leiterplatte nach Spezifikation NEMA-L11-1971 Typ FR4.

Testato in un circuito rinforzato con fibra di vetro di 1,5 mm come da specifica NEMA-L11-1971 tipo FR4.

Testado en una tarjeta reforzada con fibra de vidrio de 1,5 mm.



An Acument™ Global Technologies Company

www.avdel-global.com

Avsert® is a trademark of Avdel UK Limited

Data shown is subject to change without prior notice as a result of continuous product development and improvement policy.
 Your local Avdel representative is at your disposal should you need to confirm latest information.

Avdel - Partner seit 1986



© 2007 Acument Intellectual Properties, LLC

05c.2007

Avsert® 1118

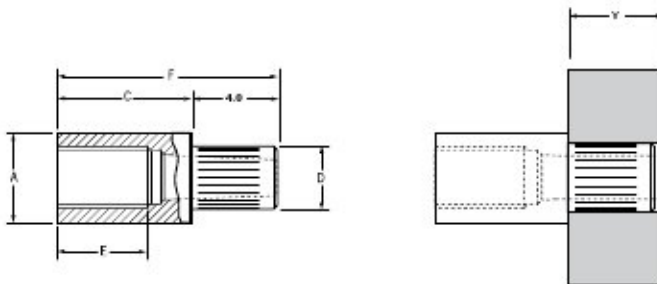


For installation information please refer to the tooling overview and manuals on our website www.avdel-global.com.
 Pour les conditions de pose, merci de vous référer à la description de l'outil et aux manuels disponibles sur notre site Web.
 Angaben zur Verarbeitungs entnehmen Sie bitte der Geräteübersicht und den Betriebsanleitungen auf unserer Website.
 Per informazioni sull'installazione preghiamo consultare i manuali e la panoramica degli attrezzi sul nostro sito web.
 Para ver información sobre máquinas de colocación, consulte nuestra página web, a partir de la visión general de máquinas y manuales.

English	Français	Deutsch	Italiano	Español
Long spigot	Pion long	Langer Schaft	Piedino lungo	Espiga larga
Brass*	Laiton*	Kupfer-Zink Legierung*	Ottone*	Latón*
Tin plated**	Étamé**	verzinkt**	Stagnato**	Estañado**

*: CuZn38Pb1.5 (ROHS conform)

** : ROHS conform; Avdel recommends tin plated parts are installed within 24 months from the date they were produced / Avdel conseille d'utiliser les pièces en laiton étamé sous un délai de 24 mois après la date de production / Avdel empfiehlt, verzinnte Niete innerhalb 24 Monaten nach Produktionsdatum zu verarbeiten / Avdel raccomanda di utilizzare i prodotti stagnati entro 24 mesi a decorrere dalla data di fabbricazione / Avdel recomienda utilizar sus piezas estañadas antes de 24 meses desde la fecha de su fabricación.



Ø	Y		Drill		A	C	D	E	F	Nm max. ¹⁾	Fasteners per pod/ Nombre de rivets par chargeur/ Niete pro Magazin/ Rivetti per carica- tore / Uds./carga	Part No/ref
	nom.	min.	max.	min.								
M2.5 x 0.45	0.8	2.4	2.70	2.80	4.05	5.5	2.69	3.4	9.5	0.96	30	01118-06555
						6.0		3.9	10.0		29	01118-06560
						7.0		4.9	11.0		26	01118-06570
						8.0		5.9	12.0		24	01118-06580
						9.0		5.9	13.0		22	01118-06590
M3 x 0.5	0.8	2.4	3.30	3.40	4.85	5.5	3.28	3.4	9.5	1.52	30	01118-07055
						6.0		3.9	10.0		29	01118-07060
						7.0		4.9	11.0		26	01118-07070
						8.0		5.9	12.0		24	01118-07080
						9.0		5.9	13.0		22	01118-07090

all dimensions in mm / en millimètres / alle Maße in mm / in millimetri / en milímetros

1) As tested in 1.5 mm thick glass fibre reinforced board to specification NEMA-L11-1971 Type FR4.

Testé dans circuit imprimé fibre / époxy 15/10 selon NEMA-L11-1971 type FR4.

Getestet in 1,5 mm starker glasfaserverstärkter Leiterplatte nach Spezifikation NEMA-L11-1971 Typ FR4.

Testato in un circuito rinforzato con fibra di vetro di 1,5 mm come da specifica NEMA-L11-1971 tipo FR4.

Testado en una tarjeta reforzada con fibra de vidrio de 1,5 mm.

Avdel - Partner seit 1986



An Acument™ Global Technologies Company

www.avdel-global.com

© 2007 Acument Intellectual Properties, LLC

Avsert® is a trademark of Avdel UK Limited

05c.2007

Data shown is subject to change without prior notice as a result of continuous product development and improvement policy.
 Your local Avdel representative is at your disposal should you need to confirm latest information.